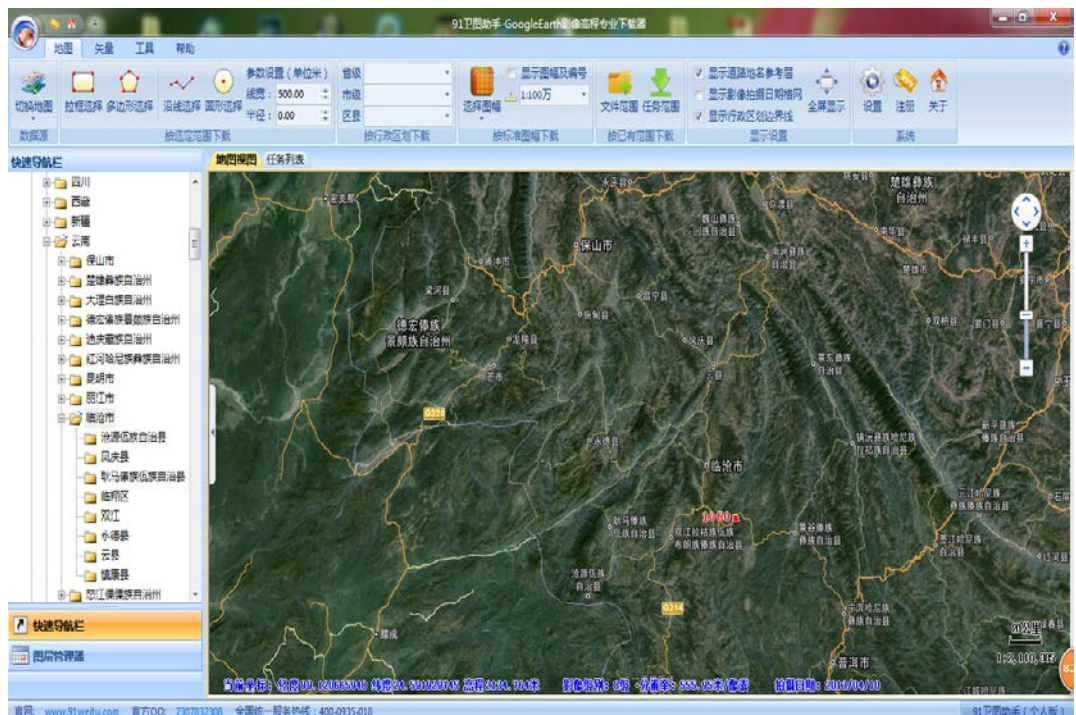


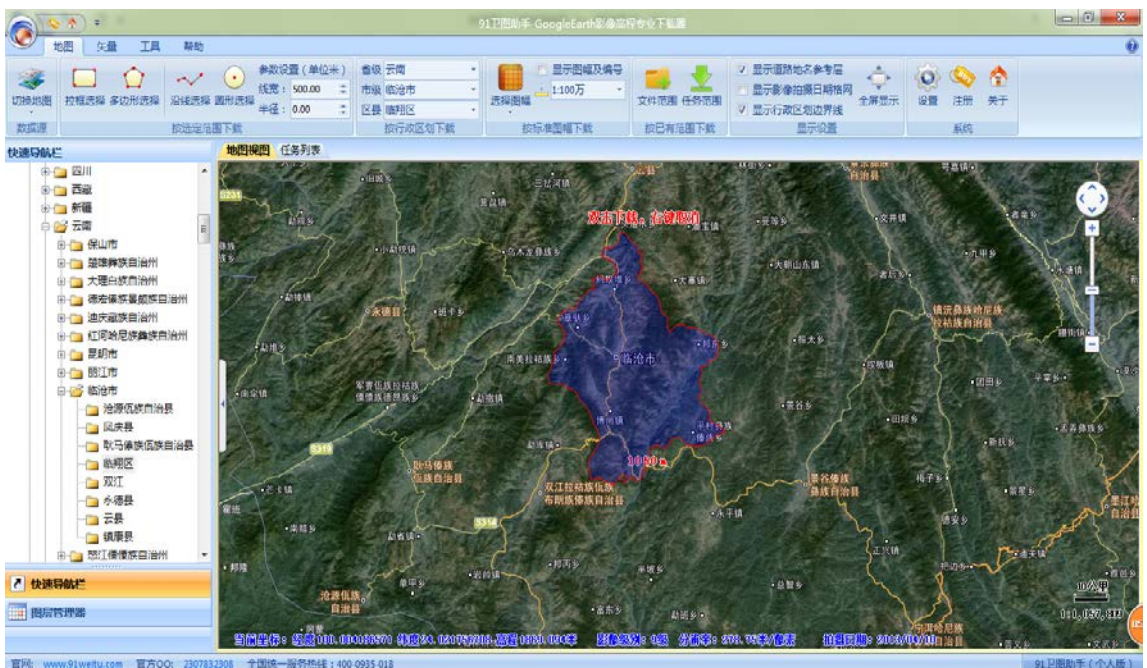
# 利用影像或高程数据在 ARCGIS 下快速建立三维地面模型(二)

制图人: QQ 870219768 (大黄蜂)

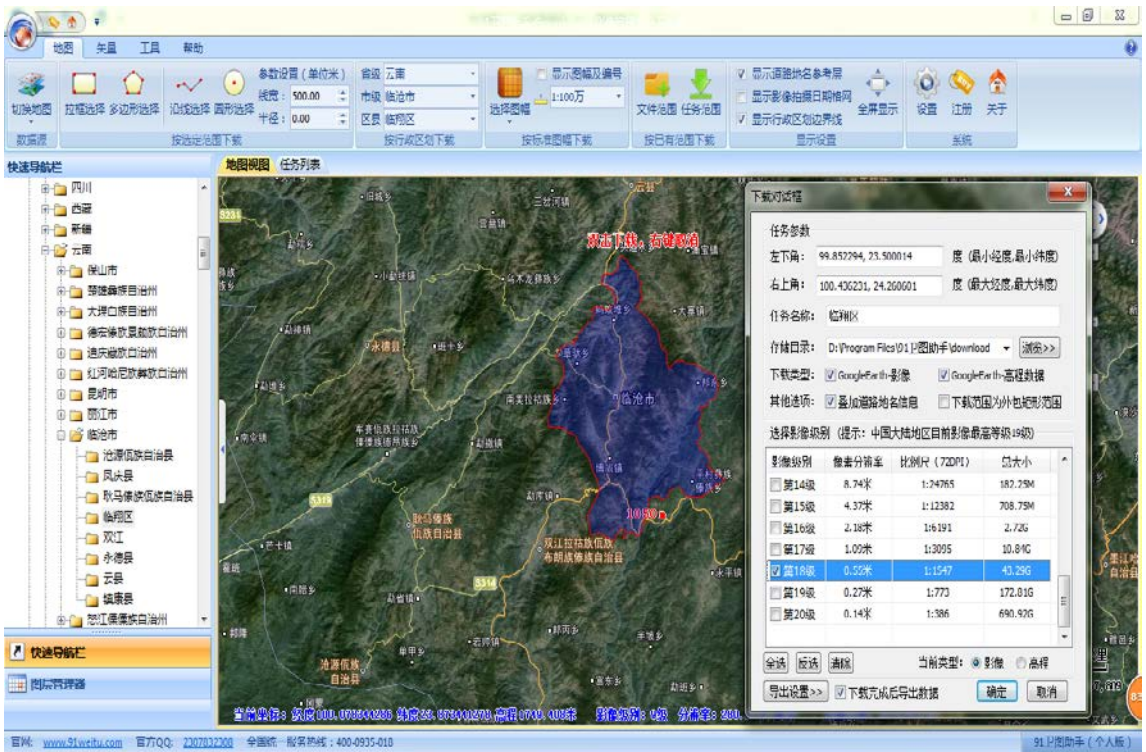
## 1、启动 91 卫图助手，进入软件主界面



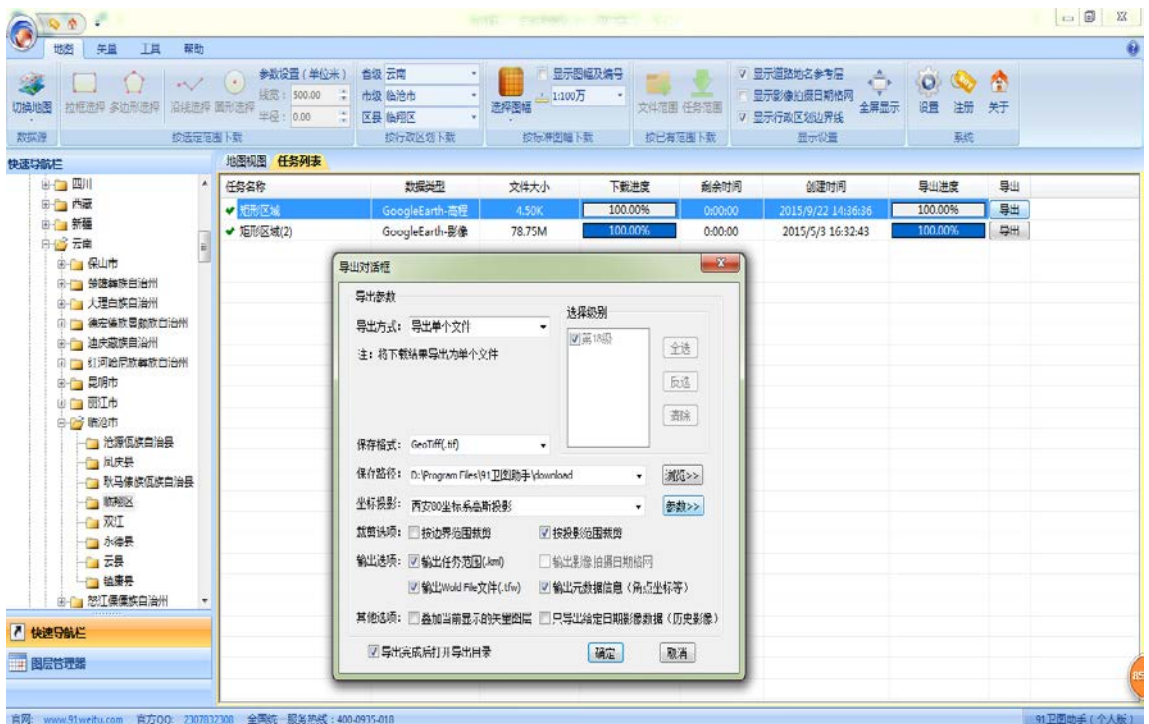
## 2、按所需范围框选或按行政区划选择下载所需影像或高程数据



### 3、双击矩形或行政区划下载的数据，影像级别越高越清晰



### 4、把框选或按行政区划下载的数据，根据所需要的设置坐标系(WGS84、54或80)或导出





5、生成影像或高程数据

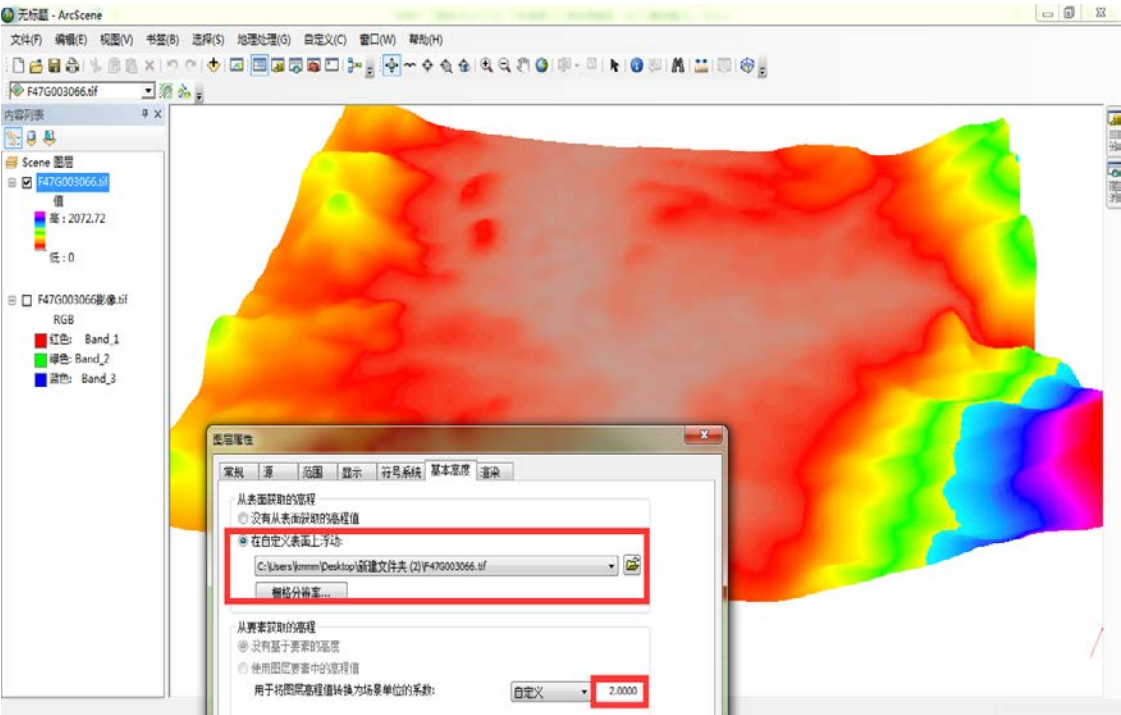
影像数据

名称	修改日期	类型	大小
F47G003066影像.ovr	2016-1-23 14:21	OVR 文件	78,615 KB
F47G003066影像.prj	2016-1-23 14:18	PRJ 文件	1 KB
F47G003066影像.tfw	2016-1-23 14:17	TFW 文件	1 KB
F47G003066影像.tif	2016-1-23 14:18	ACDSee Pro 8 TI...	277,124 KB
F47G003066影像.txt	2016-1-23 14:18	文本文档	1 KB
F47G003066影像.xml	2016-1-23 14:21	XML 文档	1 KB

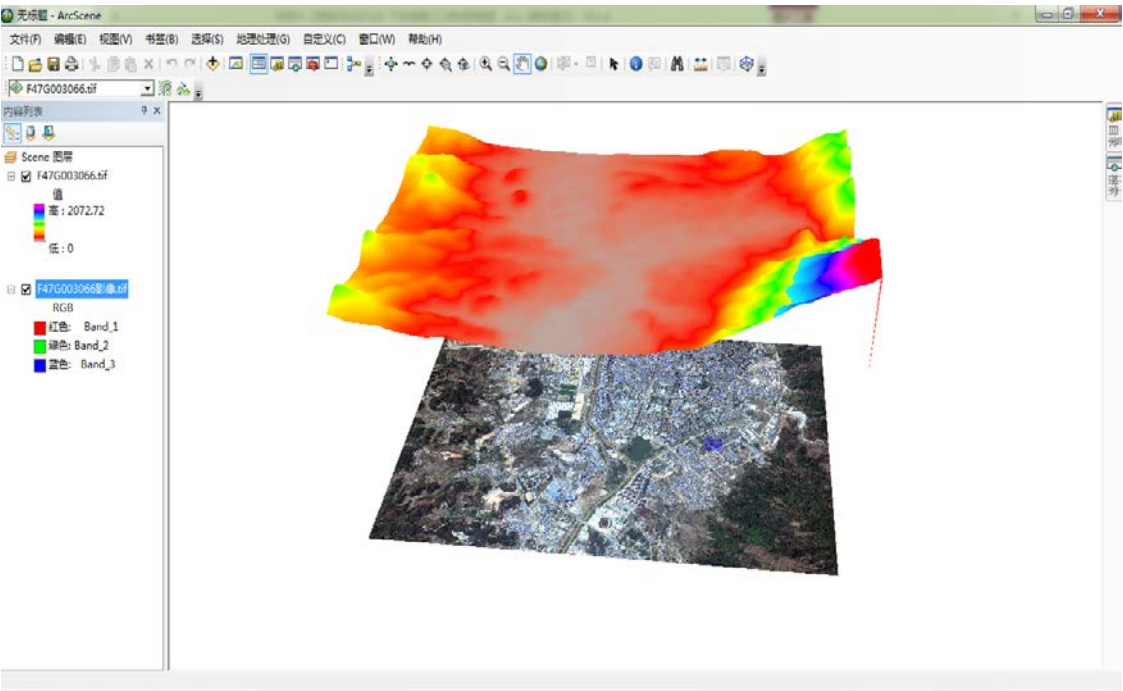
高程数据

名称	修改日期	类型	大小
F47G003066.prj	2016-1-23 14:26	PRJ 文件	1 KB
F47G003066.tfw	2016-1-23 14:26	TFW 文件	1 KB
F47G003066.tif	2016-1-23 14:26	ACDSee Pro 8 TI...	1,442 KB
F47G003066.txt	2016-1-23 14:26	文本文档	1 KB

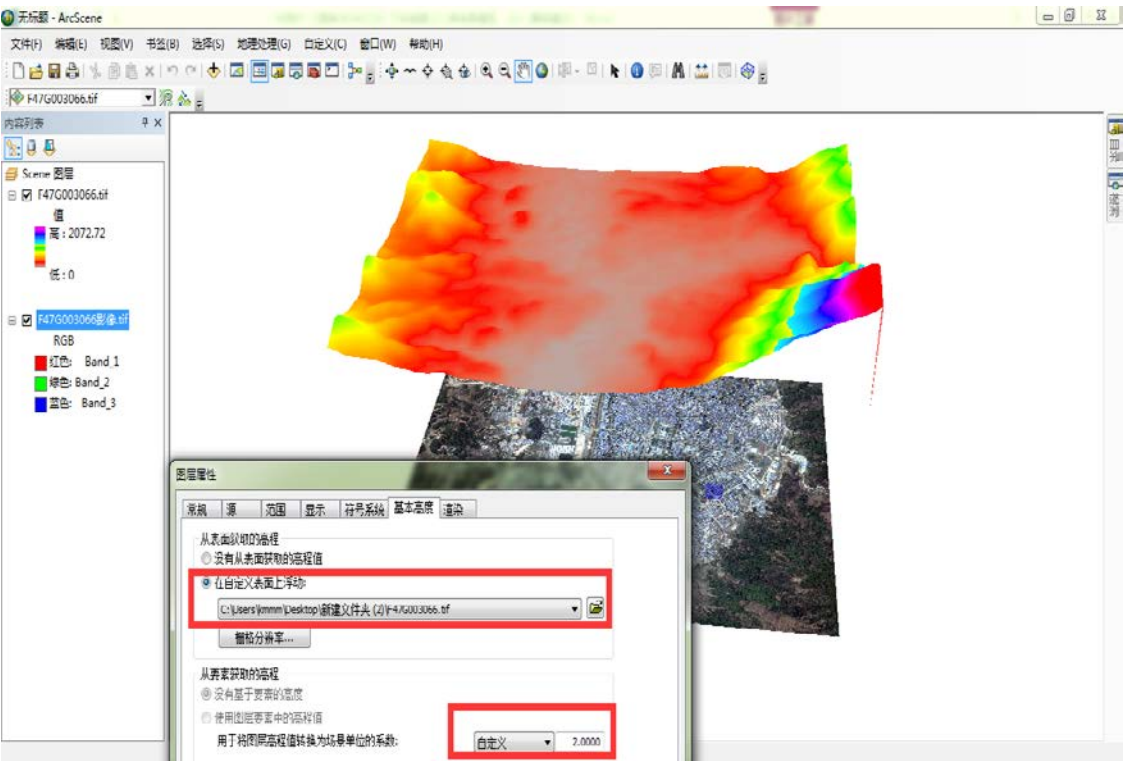
6、启动Arcscene三维软件，添加高程数据三维显示



7、在Arcscene三维软件下，添加影像，与高程数据叠加



8、在Arcscene三维软件下，设置影像以高程数据三维显示参数, 叠合显示



9、在Arcscene三维软件下，叠合三维显示效果

